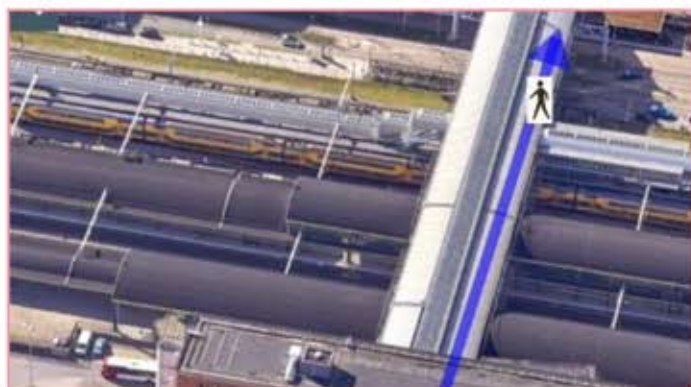


KNOTSGEKKE Hobbydagen

Pendelbus informatie



Locatie pendelbus halte

De halte is gesitueerd aan de Magistratenlaan (**achterzijde Station**). Reizigers voor de pendelbussen kunnen via de passerelle de achterzijde van het Station bereiken.

Looproute

De halte is bereikbaar door vanaf de voorzijde van het station de pasarelle te nemen. Via de pasarelle komt men aan de achterzijde van het station uit. Sla direct de hoek om. Bij de fietsenstalling linksaf. Loop tot aan het grote standbeeld. Steek de weg over en wacht totdat de eerstvolgende pendelbus arriveert.

